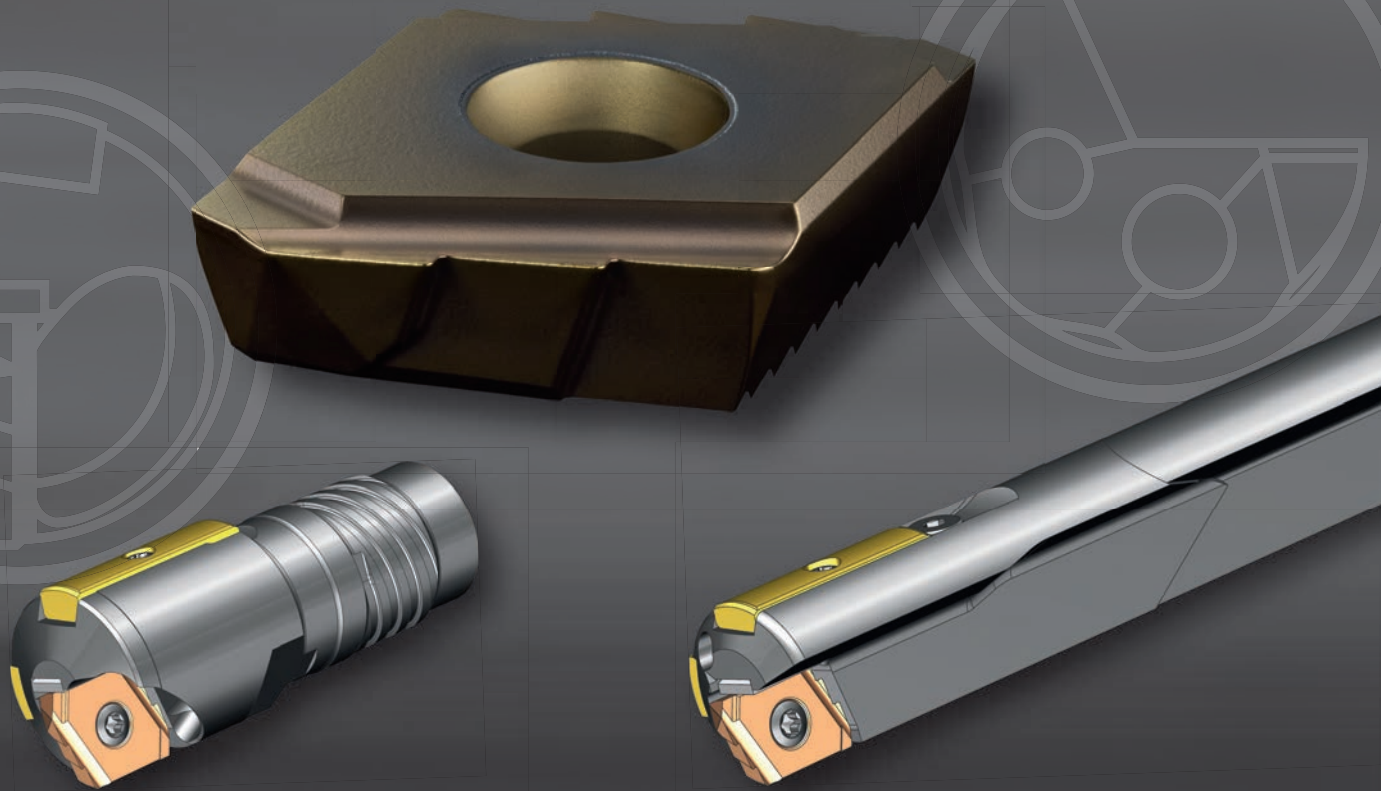


# Nouvelle plaquette de coupe haute performance 225S-91

à partir du 01 Avril disponible en stock !



améliorer constamment ce qui est bien →

P25B-1  
P25B-2

P25BX-91

225S-91

**botek**<sup>®</sup>

SYSTÈMES DE FORAGE PROFOND  
OUTILS CARBURE

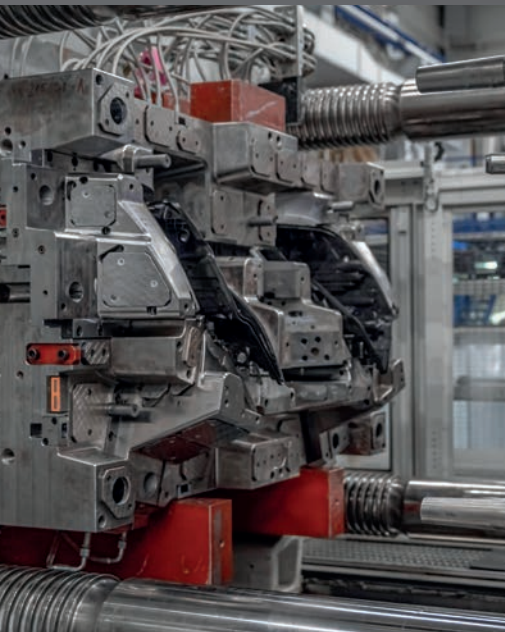


# Nouveautés du produit

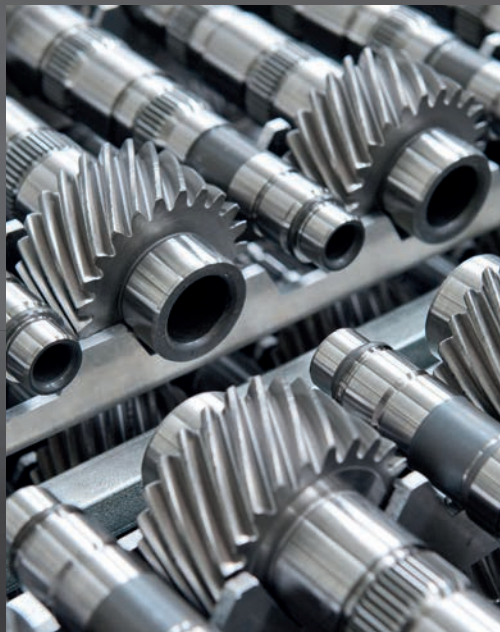
La nouvelle génération de plaquettes de coupe convainc avec d'excellents résultats d'usinage !

Exemples d'application :

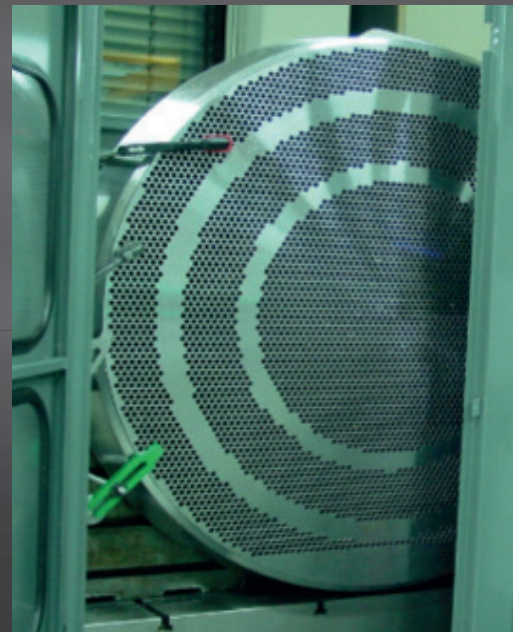
Industrie des moules et outillages



automobile



energie



Application : mouliste, forage Ø 22.00 mm avec trous en biais

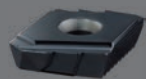
Matière : 1.2738 très dur

P25B-1



Durée de vie 6,5 m

P25BX-91



Durée de vie 7,5 m (+18%)

225S-91



Durée de vie 10,0 m (+50%)

Vous trouverez plus d'informations sous [www.botek.fr](http://www.botek.fr) → téléchargement → brochures

**botek**<sup>®</sup>

SYSTÈMES DE FORAGE PROFOND  
OUTILS CARBURE

botek S.a.r.l. · Route de Strasbourg · 57410 Petit-Réderching · France  
T +33 3 87027-030 · Courriel [botek@botek.fr](mailto:botek@botek.fr) · [www.botek.fr](http://www.botek.fr)

250 000 291/07-2021